

35男子

表彰対象 1・2・3・3

推薦	森池	田	佑	輔	春	35男子	表	彰	対	象	1	2	3	3
1	田松菅	中野川	大誠啓	介匠義	浦和あかつき	ふじみ野OTA	中荒平	丸野澤	大	貴	草加松原	STC	さくらそう	31
2	掛阿小	川部池	誠啓高	義文広	浦和フレンドリー	藤テニスクラブ	戸堀比	田嘉妻	明	之也	秩父COC			32
3	小嶋小	田関田	雅直直	俊道哉	朝霞市連盟	朝霞市連盟	我相戸	川崎	貴	平学充	越谷クラブ	AGEO CLUB		33
4	米早高	関田曾	直雄佑	二悟貴	春日部STC	朝霞市連盟	時鶴浅	賀田野	崎	龍崇也	川口I.S.C	日本信号		34
5	斉松大	藤山熊	正祐和	二悟貴	上尾高校OB	上尾高校OB	板岩平	田橋	鉄	人志淳	白岡ソフト			35
6	佐寺原	井子山	孝隆	一郎司	天草NTC	天草NTC	内滝星	沼村	貴	土剛聡	飯能クラブ			36
7	富鈴二	岡木宮	大恒	誠輔洋	越谷クラブ	越谷クラブ	野酒富	口本	泰	生志祐	行田GTO			37
8	大関佐	井藤	大恒	誠輔洋	狭山クラブ	狭山クラブ	井阿御	井岡	隆	志祐之	川越MTC			38
9	田喜中	多島上	川拓	真一郎	心我流	心我流	内香根	出鎌	直	誠樹裕	所沢テニス	所沢ペア		39
10	水門深	谷橋	兼良	三紀駿	ふじみ野OTA	ふじみ野OTA	渡内香	久津前	亮	樹斗也	裏春日井	浦和あづま		40
11	石深大	野田窟	永	浩二道	所沢テニス	所沢テニス	根福佐	山兼	弘	明樹斗	草加若葉会			41
12	霜大松	野井	井	浩二道	川越テニス	川越テニス	高上藤	倉	和	史太寛	天草NTC			42
13	染宇長	野村	崇	二道一	曙ブレーキ	曙ブレーキ	坂千坂	戸	雄	太寛	心我流			43
14	野川白	合戸	翔	二道一	大宮サンデー	大宮サンデー	矢齋柏	城	卓	史太寛	朝霞市連盟	ふじみ野OTA		44
15	小石宮	澤山	健	士一	白岡ソフト	白岡ソフト	吉大鈴	木	卓	史太寛	春日部STC			45
16	飯松荒	野井	大	輔平人	熊谷ACTIVE	熊谷ACTIVE	近吉藤	藤	卓	史太寛	坂戸ソフト	ふじみ野OTA		46
17	岡加福	本谷	直	哉弘二	上尾S.T.C	上尾S.T.C	阿関小	山	恒	史太寛	滑川クラブ			47
18	早宇金	川崎	健	生俊孝	東山クラブ	東山クラブ	町榎	橋	幹	史太寛	天草NTC	草加松原		48
19	野川	子	英	彦	草加松原STC	草加松原STC	黒龍山	杉	真	史太寛	草加松原	STC		49
20	川	本	正	彦	心我流	心我流	末中	倉	孝	史太寛	朝霞市連盟			50
21					朝霞市連盟	朝霞市連盟		倉	真	史太寛	山田中TT			51
22					朝霞市連盟	朝霞市連盟		倉	晶	史太寛	川口市勤	労者		52
23					朝霞市連盟	朝霞市連盟		倉	宏	史太寛	大宮サン	デー		53
24					朝霞市連盟	朝霞市連盟		倉	健	史太寛	上尾高校	OB		54
25					朝霞市連盟	朝霞市連盟		倉	孝	史太寛	草加松原	STC		55
26					朝霞市連盟	朝霞市連盟		倉	太	史太寛	春日部STC			56
27					朝霞市連盟	朝霞市連盟		倉	哲	史太寛	浦和フレ	ンドリー		57
28					朝霞市連盟	朝霞市連盟		倉	大	史太寛	所沢テニ	ス		58
29					朝霞市連盟	朝霞市連盟		倉	貴	史太寛	飯能クラ	ブ		59
30					朝霞市連盟	朝霞市連盟		倉	直	史太寛	浦和あづ	ま		60

45男子

表彰対象 1・2・3・3

1	諏佐	訪々	徳俊	男夫	(川口I.S.C 坂戸ソフト)		1	林後	和俊	人允	(滑川クラブ)	10
2	黒福	羽島	由秀	幸一	(新座団地クラブ)	1	小関	藤池	俊達	也一	(熊谷ACTIVE)	11
3	松澤	岡田	雅千	敏秋	(よの軟庭会)	3	中金	根村	新洋	治一	(どっとC 川口I.S.C)	12
4	鈴原	木口	善征	幸士	(桶川STC AGEO CLUB)	R	伊東	井東	裕克	紀洋	(本庄クラブ)	13
5	前余	川頃	貴泰	範之	(草加若葉会)	0	宮二	飯田	大恵	輔久	(所沢テニス)	14
6	名池	和辺	真洋	美平	(富士見市連盟)	2	望名	月取	俊英	男則	(上尾S.T.C)	15
7	竹柴	崎柳	大友	哲助	(所沢テニス)	2	吉大	澤熊	幸秀	助哲	(春日部NCクラブ 白岡ソフト)	16
8	高永	柳守	友一	和之	(朝霞市連盟)	3	高尾	橋関	英文	之康	(所沢ペアート 狭山クラブ)	17
9	柴高	山橋		則圭	(藤テニスクラブ)	0	瀬仲	川田	浩修	生平	(上福岡クラブ)	18
						2	藤谷	谷光	章郎	(川越FTC)	19	

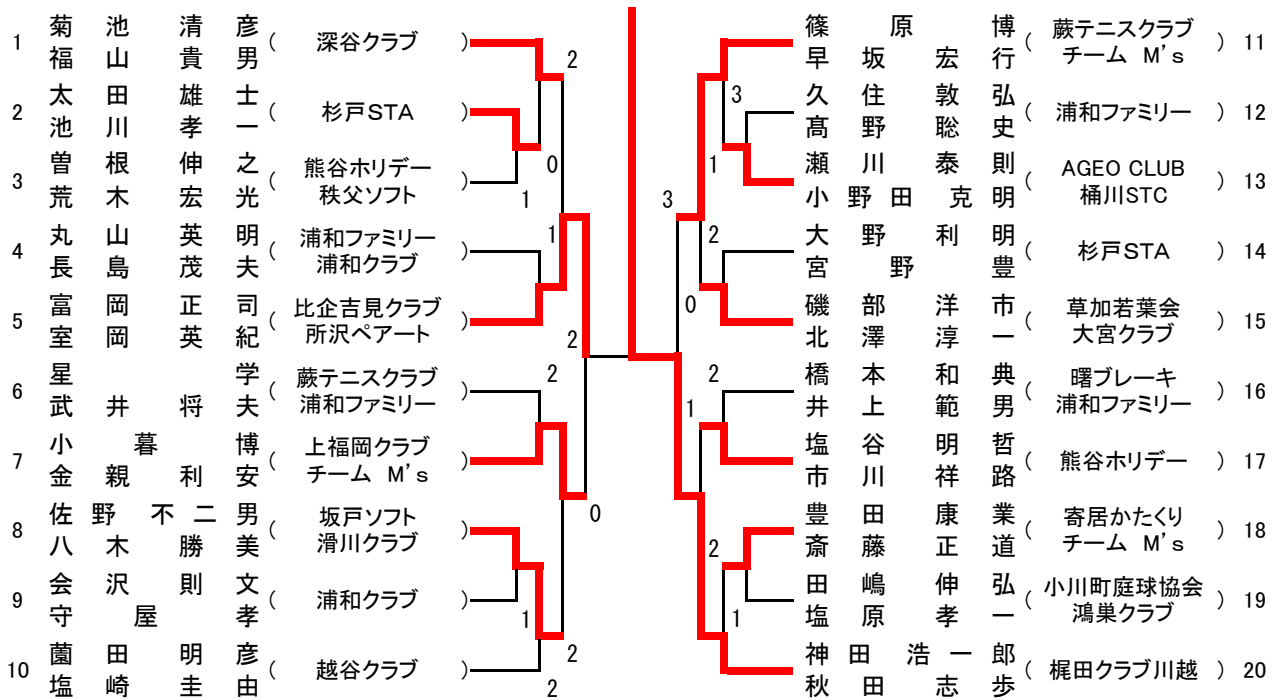
シニア男子50

表彰対象 1・2・3・3

1	古中	城村	賢一	(AGEO CLUB 川口I.S.C)	1	中林	村良	和寿	所沢ペアート AGEO CLUB	10
2	藤大	尾野	尚彦	(所沢ペアート 狭山富士テニス)	0	安岡	尾真	秀人	(朝霞市連盟 ふじみ野OTA)	11
3	馬濱	田場	浩理	(熊谷ACTIVE)	0	山宮	野真	人薫	(浦和あづま Nextテニス)	12
4	大西	塚尾	誠晃	(坂戸ソフト)	1	佐々	木伸	和祐	(狭山富士テニス 人間ソフト)	13
5	三本	橋田	浩恵	(浦和ファミリー)	0	根小	岸山	朗修	(川口市役所)	14
6	利西	根川	裕光	(坂戸ソフト 東山クラブ)	0	千桶	葉川	隆裕	(川越みよし 熊谷ホリデー)	15
7	飯中	澤島	伸賢	(白岡ソフト AGEO CLUB)	0	清今	水村	寿隆	(滑川クラブ)	16
8	宗川	像田	史輔	(上福岡クラブ 富士見市連盟)	0	岸安	川藤	達拓	(川口市勤労者)	17
9	村小	瀬山	充晃	(チーム M's 川口市役所)	0	高星	野淳	之充	(上福岡クラブ)	18
						富富	田木	崇之	(浦和フレンドリー 坂戸ソフト)	19

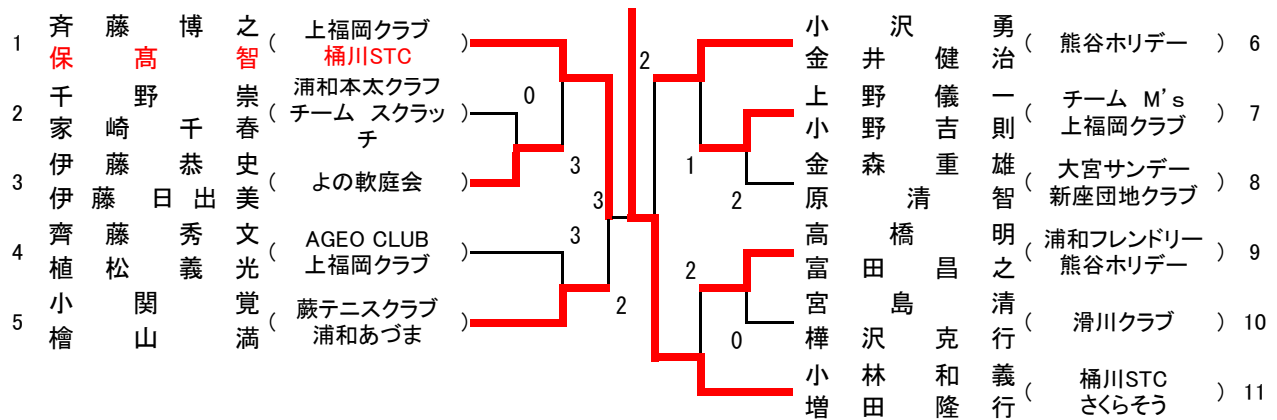
シニア男子55

表彰対象 1・2・3・3



シニア男子60

表彰対象 1・2・3

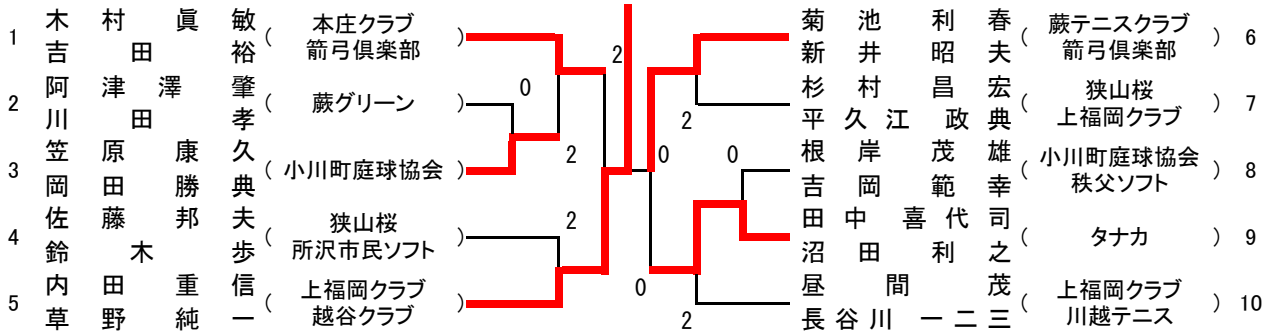


三位決定戦



シニア男子65

表彰対象 1・2・3

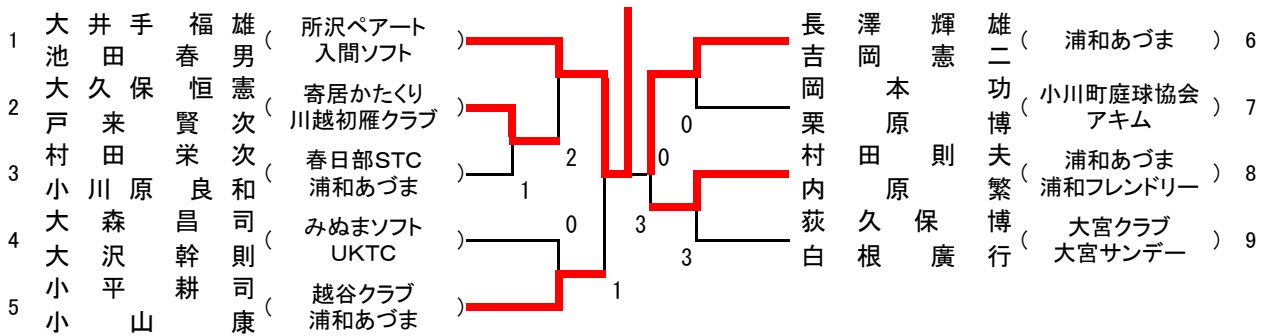


三位決定戦

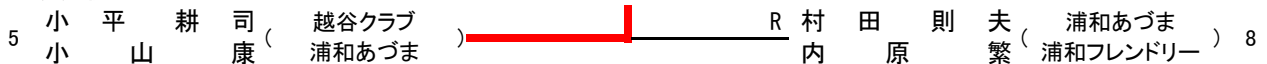


シニア男子70

表彰対象 1・2・3

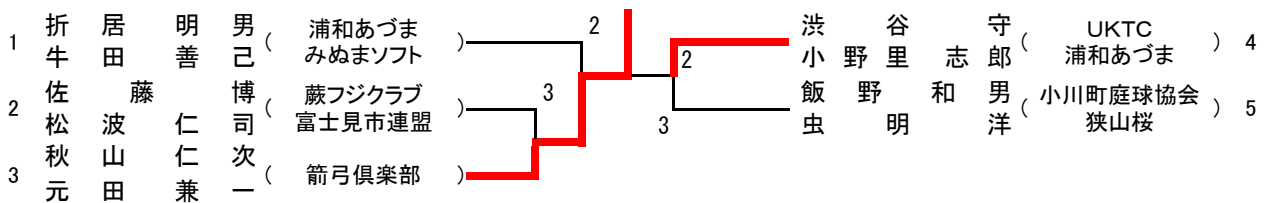


三位決定戦



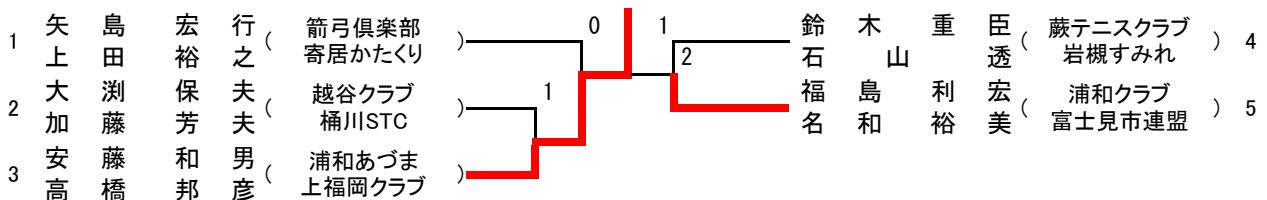
シニア男子75

表彰対象 1



シニア男子80

表彰対象 1



45男子 敗者復活戦リーグ

	名 前	所 属	2	11	18	勝率	差	順位
2	黒福 羽島 由幸 一	新座団地クラブ		④	④	2/2		1
11	小関 池根 達也 一	熊谷ACTIVE	1		0	0/2		3
18	瀬川 川浩 生 仲 田 修 平	上福岡クラブ	1	④		1/2		2

試合順序

審判について

総合審判

1試合目 1-2

2試合目 2-3

3試合目 1-3

35女子

表彰対象 1・2

1	渡内 松菊 細前	辺田 原 池田 澤	愛光 春未 明	子世 瞳 香 希 恵	(川口クラブ)	3	0	1	2	金越 田 垂 樹	(川口I.S.C Nextテニス)	4
2					(岩槻すみれ 大宮ジンジャー)	3		1	2	中野 友美	(ふじみ野OTA)	5
3					(坂戸ソフト 所沢ペアート)	3		1	1	鈴木 里々子	(上尾高校OB 狭山クラブ)	6
					()			1		利根川 空 観	(坂戸ソフト 所沢ペアート)	7

45女子

表彰対象 1・2

1	関竹 飯小 中熊	澤野 林村 谷	庸 拡 成 信 直	子子 理 美 子 美	(AGEO CLUB 所沢ペアート)	1	2	0	R	飯田 中野 高 鈴木 嶋田 藤安	(所沢ペアート)	4
2					(行田クラブ 皆野クラブ)	2		2		矢野 木 紀 真 瑞 今日	(上尾IMUA 加須婦人クラブ)	5
3					(寄居かたくり 蕨サリクテニス)	1				鈴木 真由美	(坂戸ソフト チーム M's)	6
					()					藤谷 瑞穂	(富士見市連盟 朝霞市連盟)	7

シニア女子50

表彰対象 1・2・3・3

1	橋平 山伊主小 舟今 木堀 西三 飯島	本中 藤 藤 口 根 井 村 井 村 塚 田	惠美 暁 洋 花 マ 真 由 美 麻 文 美 優 寿	美保 子 子 美 樹 惠 代 弥 子 美	(岩槻すみれ 川越リバー)	3	2	1	3	高齋 橋 暁 子	(北本メイツ 岩槻すみれ)	8
2					(天沼ファミリー 所沢市民ソフト)	2		1		落合 山 孝 聡 予 奈 里 美 紀 代 子 美	(富士見市連盟 大宮ミント)	9
3					(チーム M's 川口婦人クラブ)	0				石森 井田 村田 飯石 本 藤 奥	(川越フラワーズ 入間ソフト)	10
4					(浦和リバース 北本メイツ)	2		0		川村 村田 橋 岡 山	(上尾IMUA 所沢市民ソフト)	11
5					(川越霞ヶ関 蕨サリクテニス)	3			R	石本 橋 美 友 奈	(芝婦人)	12
6					(浦和テニス)	0				藤岡 山	(岩槻すみれ 浦和テニス)	13
7					(朝霞市連盟 所沢ペアート)									

シニア女子55

表彰対象 1・2

1	清宮 柏林 永堀	水腰 木 田 森 井	ミト 敦 京 直 み どり	エ子 瞳 子 美 里	(入間ソフト ふじみ野OTA)	3	1	1	関藤 上 脇 吉 池	(所沢市民ソフト 朝霞市連盟)	4
2					(熊谷クラブ 浦和むつみ)	2		1	谷澤 野本 田	(芝婦人 大宮スピ)	5
3					(上尾IMUA 北本メイツ)	1		1	池田	(天沼ファミリー 大宮クラブ)	6

シニア女子60

表彰対象 1・2

1	宮本陽子 (熊田るみ子)	東松山レディス 蕨サリクテニス		2	小野亮子 (久保田千恵子)	上福岡クラブ 所沢ペアート	4
2	牛崎明美 (岩崎明代)	上尾IMUA	1	3	三野久美 (蓮沼直美)	川口婦人クラブ	5
3	金子昌代 (石川敏子)	浦和けやき	0	6	中波山広子 (波吉弥生)	さいたまドリーム 上尾IMUA	6

シニア女子65

表彰対象 1・2

1	青木はな子 (小林きみ子)	川口クラブ 秩父COC	0	4	小林玲子 (上村章子)	熊谷クラブ 川口クラブ	4
2	田中紀久子 (小川原徳子)	鷺宮コスモス 天沼ファミリー	1	5	小山洋子 (小福田洋子)	浦和テニス	5
3	武井妙子 (福本和子)	鴻巣レディス 深谷ラリー	3	6	大久保祐子 (矢野伊知子)	寄居かたくり	6

シニア女子70

表彰対象 1

1	葛西厚子 (金野英子)	東松山レディス ふじみ野OTA	1	3	須藤静子 (岩瀬弘子)	浦和テニス	3
2	坂本味佐子 (仲川和枝)	草加フジクラブ 芝婦人	R	4	水野恵子 (渡邊静江)	東松山レディス 三郷団地クラブ	4

シニア女子75

表彰対象 1

推薦 木暮道子 (中谷順子) 天沼ファミリー 所沢ペアート

	名前	所属	1	2	3	勝率	順位
1	中澤富士子 (中野喜代江)	深谷ラリー 浦和けやき		④	1	1/2 (±0)	2
2	岩田徵孝子 (渡部孝子)	川越リバー 川口新郷婦人	1		④	1/2 (-1)	3
3	植山正政子 (大畑政子)	浦和けやき 鴻巣レディス	④	2		1/2 (+1)	1

シニア女子80

表彰対象 1

推薦 田川敦子 (山口紀子) 浦和けやき 浦和リバース

1	木元貞子 (舟根慶子)	北本メイツ 浦和リバース		2	吉野菊枝 (桜田澄子)	桶川ISTC 上尾レディス	2
---	-------------	-----------------	--	---	-------------	------------------	---

④ - 1
④ - 3
-